

AVIAIR

陶瓷电暖器

Personal Cannon Ceramic Heater

请阅读重要说明指示
并妥善保存

READ AND KEEP THESE
IMPORTANT INSTRUCTIONS

使用者手册
Owner's Guide

VP12



艾威电器 | 1968



安全注意事项

使用本产品前，请仔细阅读本使用者手册内容并正确使用。

本产品可冷暖两用，温度舒适。



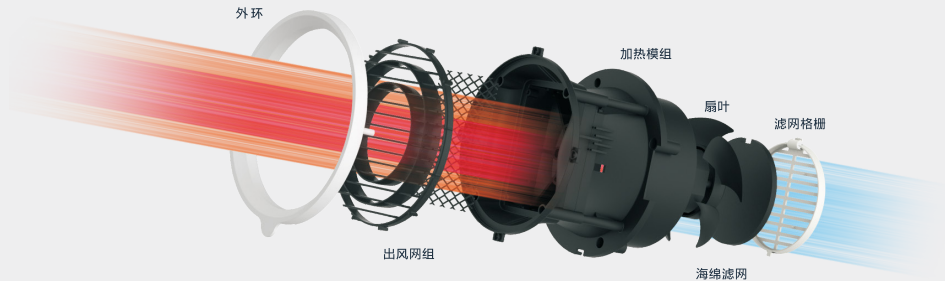
为避免火灾，触电或人体伤害

禁止

- 请勿遮挡出风口与进风口，以免引起火灾。
- 请勿插电或运转时擦拭或清洁。
- 请勿使用汽油，稀释溶剂，其他有机或化学药剂清洁本产品。
- 请勿浸泡，淋湿或在有积水的地方使用。
- 请勿用湿手将电源插头插入或拔出。
- 请勿自行拆卸，改装或维修。
- 请勿在电源线或插头有破损，断裂的状态下使用。
- 请勿曲折拉扯电源线当为手把提起搬动。
- 请勿横放或底座放置不平稳使用。
- 请勿在易燃、易爆品附近使用。

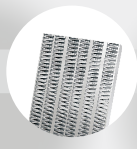


部件说明



吹风档 FAN
低温档 LOW
高温档 HI

18W
600W
900W



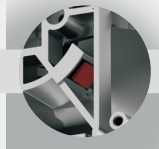
高效能陶瓷发热体

迅速升温 * 热效率高 * 保热恒温



封闭式倾倒开关

非立式运作时 自动断电直到扶正为止



电子温控器

超温保护 延长使用寿命



超温保险丝

异常状态 自动熔断 安全无疑



旋钮开关



了解更多 敬请扫码
关注公众号 和 登录 AVIAIR 中国官网

清洁与保养

- 在清洁及保养本产品前，请先将插头拔离插座。
- 如果机体外部有污迹，请以湿布沾上中性溶剂轻轻擦拭，再以柔软乾布擦淨即可。
- 请确认主体和前网防护罩足够冷却。
- 请勿使用高浓度溶剂、挥发油、硷性洗剂、煤油、甲苯、酒精、灯油、香蕉水、杀虫剂、化学抹布等清理擦洗，否则可能会导致塑胶或喷漆部位变色或变质。
- 如果长期没有使用本产品，或是插头/插座不慎触碰到水或其他液体，请先将插头拔下以乾布擦拭过后再开始使用。

简易故障排除

如发生下列故障情况，请依照指示方法排除故障。

不送热风

- 1) 请确认电源线插头是牢插在插座上
- 2) 请确认插座是有通电
- 3) 请确认开关是否旋转至“暖”或“热”
- 4) 请确认是否有物体挡在主体前面
- 5) 请确认本体进气口是否有灰尘

若故障情形非上列所述，请立即拔掉插头勿再继续使用，并请立即与本公司客服联络。



THANK YOU!



制造商：惠州市航威电子科技有限公司
公司地址：惠州市惠阳区淡水土湖金惠大道新城国际2幢12层02号
服务热线：400-833-2289

品名：陶瓷电暖器
型号：VP12
电压/频率：220V/50Hz
额定功率：900W
产地：中国·广东

www.aviair.cn

由 AVIAIR 商标持有人 AVIAIR LLC 授权出品